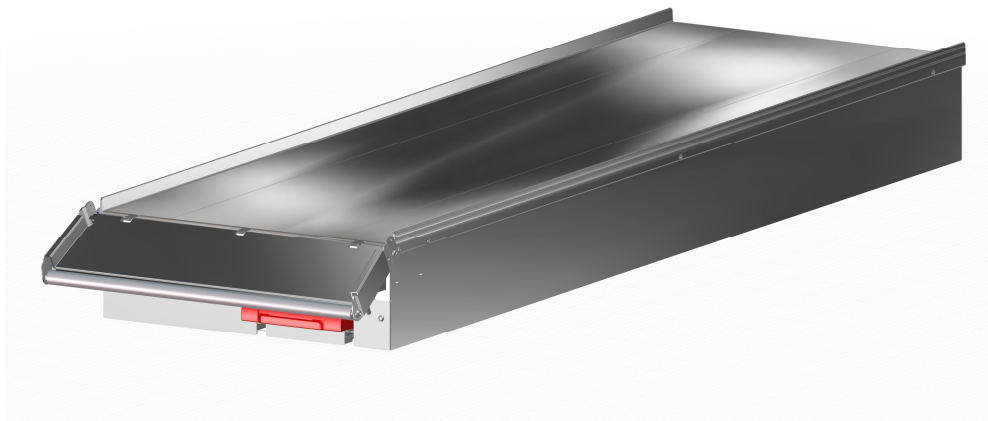


BOB

Support de brancard



The slide shown in the picture is optional

Support brancard destiné à être installé sur des ambulances. L'appareil peut être déplacé latéralement, permettant un accès facile à la brancard.

Caractéristiques spécifiques

La structure du plan de support le rend indéformable
Système de chargement avec rouleau (glissière facultative)

Compartiment dédié pour stocker les systèmes d'immobilisation tels que les plan durs ou les civières de relevage.

Panneau d'aluminium extrudé facile à nettoyer

Les poignées latérales de mouvement, placées à l'avant et à l'arrière, sont facilement accessibles

Norme de référence

10g testés selon EN1789: 2007 + A2: 2014

Optionnels

BO10100 – rampe 120 mm

BO10101 – rampe 180 mm

BO10102 – rampe 350 mm

Données techniques

Longueur maximale (rampe exclue)	2010 mm
Largeur maximale (rampe exclue)	600 mm
Surface d'appui	1920x580 mm
Hauteur de la surface d'appui	210 mm
Mouvement latéral	300 ± 10 mm
Matériaux	Al, Steel, Nylon
Capacité de chargement	300 kg
Poids	45 ± 10 kg

Dispositif conforme à dir. 2006/42 / CE

BO10011C - BOB – SUPPORT DE BRANCARD AVEC MOUVEMENT LATERAL



Rev.0 (03/12/2018)

UNCHECKED COPY – further revisions will be available on <http://support.spencer.it>
Spencer Italia S.r.l. Sala Baganza (PR) Italia Tel. +39.0521.541111 Fax +39.0521.541222

spencer.it