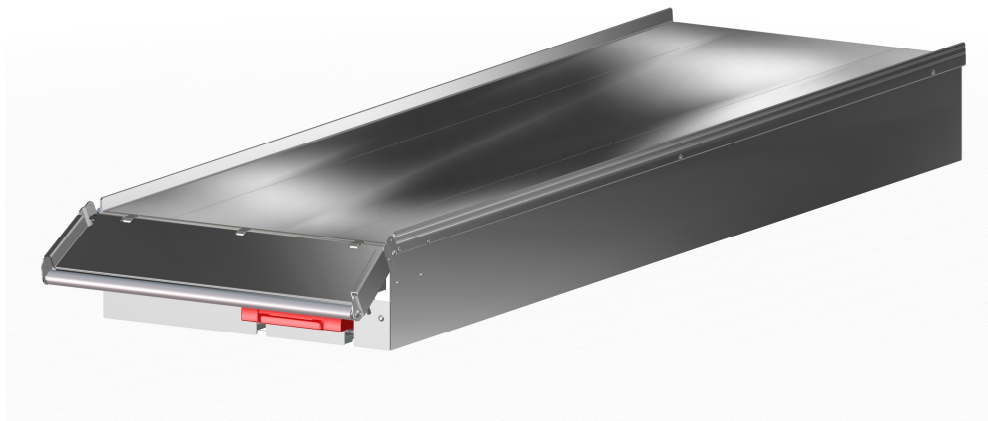


## BOB

### Supporto barella



Lo scivolo mostrato nell'immagine è opzionale

Piano supporto barella destinato all'installazione su ambulanze. Il dispositivo può essere traslato contendendo un miglior accesso alla barella.

#### Caratteristiche specifiche

La struttura del piano di supporto lo rende indeformabile  
 Sistema di carico con rullo (scivolo opzionale)  
 Vano dedicato all'alloggiamento di sistemi di immobilizzazione, come tavola spinale o barella cucchiaio  
 Piano in estruso di alluminio completamente igienizzabile.  
 Maniglie di traslazione, poste sul lato anteriore e posteriore del dispositivo, sono facilmente accessibili

#### Standard di riferimento

Testato 10g in accord alla EN1789:2007+A2:2014

#### Optional

BO10100 – Scivolo 120 mm  
 BO10101 – Scivolo 180 mm  
 BO10102 – Scivolo 350 mm

#### Dati tecnici

Lunghezza massima (scivolo escluso)	2010 mm
Larghezza massima (scivolo escluso)	600 mm
Dimensione superficie supporto	1920x580 mm
Altezza superficie supporto	210 mm
Traslazione	300 ± 10 mm
Materiali	Al, Acciaio, Nylon
Capacità di carico	300 kg
Peso	45 ± 10 kg

#### Dispositivo conforme alla dir. 2006/42/CE

BO10011C - BOB – SUPPORTO BARELLA  
 TRASLABILE



Rev.0 (03/12/2018)

UNCHECKED COPY – further revisions will be available on <http://support.spencer.it>  
 Spencer Italia S.r.l. Sala Baganza (PR) Italia Tel. +39.0521.541111 Fax +39.0521.541222  
[spencer.it](http://spencer.it)