

BOB TYPE 2

Supporto barella

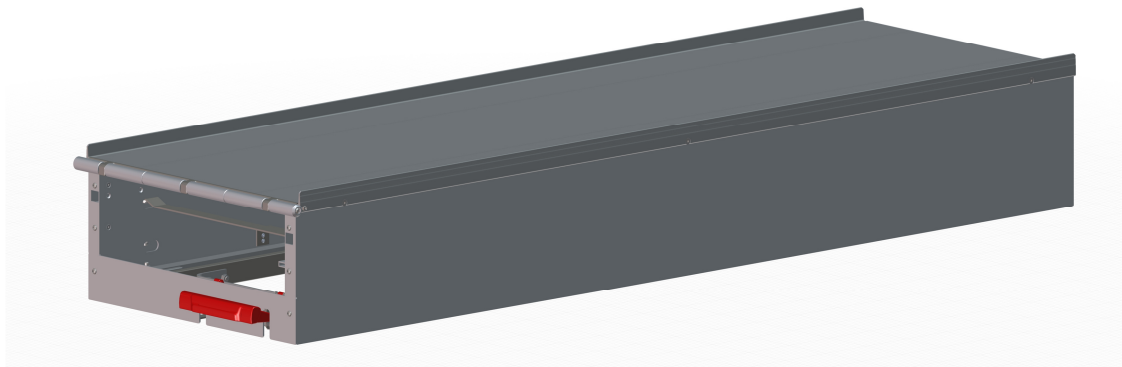


Immagine puramente indicativa

Piano supporto barella destinato all'installazione su ambulanze. Il dispositivo può essere traslato contendendo un miglior accesso alla barella.

Caratteristiche specifiche

La struttura del piano di supporto lo rende indeformabile
 Sistema di carico con rullo (scivolo opzionale)
 Vano dedicato all'alloggiamento di sistemi di immobilizzazione, come tavola spinale o barella cucchiaino
 Piano in estruso di alluminio completamente igienizzabile.
 Maniglie di traslazione, poste sul lato anteriore e posteriore del dispositivo, sono facilmente accessibili
 Due vani per incrementare il volume disponibile per lo stoccaggio di sistemi di immobilizzazione

Standard di riferimento

Testato 10g in accordo alla EN1789:2007+A2:2014

Optional

BO10100 – Scivolo 120 mm
 BO10101 – Scivolo 180 mm
 BO10102 – Scivolo 350 mm

Dati tecnici

Lunghezza massima (scivolo escluso)	2010 mm
Larghezza massima (scivolo escluso)	600 mm
Dimensione superficie supporto	1920x580 mm
Altezza superficie supporto	280 mm
Traslazione	300 ± 10 mm
Materiali	Al, Acciaio, Nylon
Capacità di carico	300 kg
Peso	55 ± 10 kg

Dispositivo conforme alla dir. 2006/42/CE

BO10012C - BOB TYPE 2 28 -
 SUPPORTO BARELLA TRASLABILE 2
 VANI



Rev.0 (19/03/2019)

UNCHECKED COPY – further revisions will be available on <http://support.spencer.it>
 Spencer Italia S.r.l. Sala Baganza (PR) Italia Tel. +39.0521.541111 Fax +39.0521.541222
spencer.it