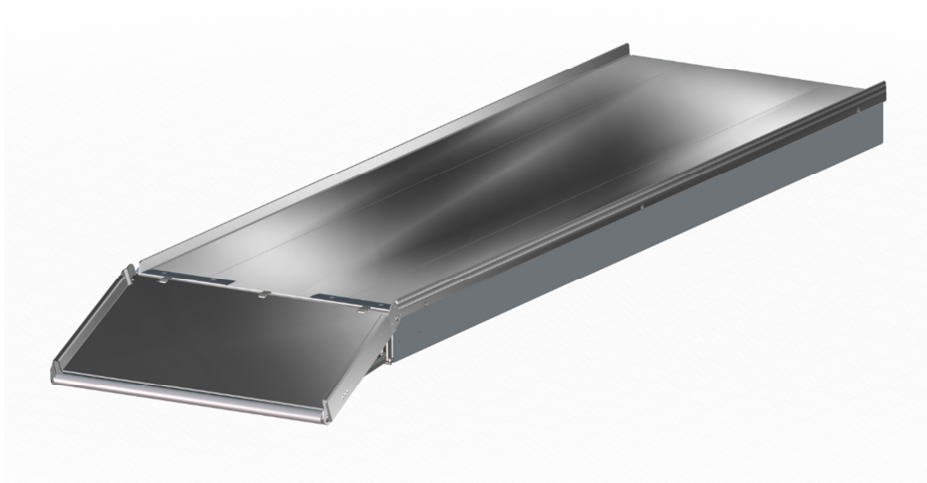


BOB SLIM

Piano supporto barella



Lo scivolo mostrato nell'immagine è opzionale

Piano supporto barella destinato all'installazione su ambulanze. Il dispositivo può essere traslato contendendo un miglior accesso alla barella.

Caratteristiche specifiche

Design semplice caratterizzato da superfici lisce facilmente igienizzabili
 La struttura del piano di supporto lo rende indeformabile
 Sistema di carico con rullo (scivolo opzionale)
 Piano in estruso di alluminio completamente igienizzabile
 Maniglie di traslazione sia sul lato frontale che posteriore consentono maggior versatilità

Dati tecnici

Lunghezza	2010 mm
Larghezza	600 mm
Altezza piano di supporto	125 mm
Traslazione	300 ± 10 mm
Materiali	Al, Acciaio, PE, Nylon
Portata	300 kg
Peso	53 ± 2 kg

Accessori

BO10110 - scivolo da 350 mm per BOB SLIM

Standard di riferimento

Testato 10g in accordo alla EN1789:2007+A2:2014

Dispositivo conforme alla dir. 2006/42/CE

BO10015C - BOB SUPPORTO BARELLA
 TRASLABILE SLIM



Rev.0 (25/11/2019)

UNCHECKED COPY – further revisions will be available on <http://support.spencer.it>
 Spencer Italia S.r.l. Sala Baganza (PR) Italia Tel. +39.0521.541111 Fax +39.0521.541222
spencer.it