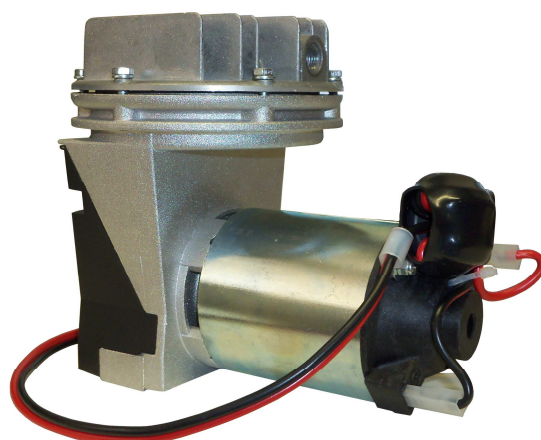


## Hivac

### Pompe à vide électrique



Pompe à vide à membrane sans lubrification. Le dispositif doit être installé correctement dans un circuit pneumatique.

#### Caractéristiques spécifiques

Poids et taille limité  
 2 perçages de fixation pour vis M6  
 Câbles de branchement sans terminal  
 Equipée de 2 raccords pour entrée et sortie

#### Données techniques

Dimensions	210x170x130 ± 5 mm
Entraxe de perçages de fixation	75 mm
Intensité sonore	97 dBA
Poids	2,65 ± 0,1 kg
Portagomma	Ø 9 mm
Max débit	53 L/min
Max vide	760 mmhg
Alimentation	12Vcc
Puissance	65 W
Absorptivité	9,5 A

#### Conformes à la directives

2004/108/CE  
 1000/14/CE

HIVAC-ELECTRO-POMPE A VIDE  
 OX02001B



Distribué par Spencer Italia S.r.l.

Rev.1 (15/01/2018)

COPIE NON CONTRÔLÉE - des révisions ultérieures seront disponibles au lien <http://support.spencer.it>  
 Spencer Italia S.r.l. Sala Baganza (PR) Italia Tel. +39.0521.541111 Fax +39.0521.541222  
[www.spencer.it](http://www.spencer.it)