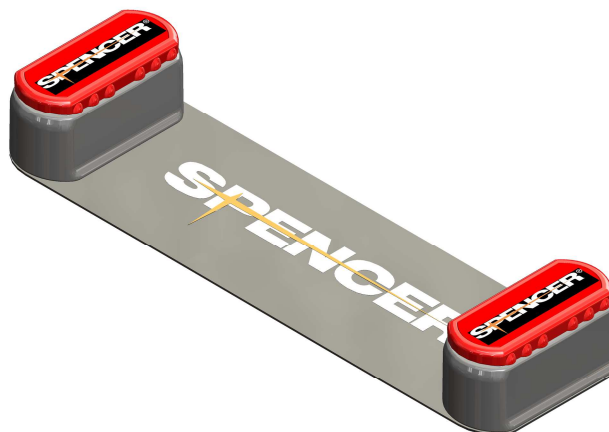


Supporto a muro

Per tavola spinale pediatrica Baby Go



Supporto a muro per tavola spinale pediatrica Baby Go.

Caratteristiche specifiche

Facile da installare
 Semplice da utilizzare
 Composto da due elementi di fissaggio da installare a parete mediante due viti

Dati tecnici

Dimensioni di ciascun fermo	282 x 80 x 38 mm
Materiali	Nylon
Peso	150 kg

DM di classe I conforme al Reg. UE 2017/745

FISSAGGIO A MURO PER BABY GO

ST02144B

Classificazione CND



V0804

Rev.0 (14/06/2021)

COPIA NON CONTROLLATA – successive revisioni saranno disponibili al link <http://support.spencer.it>

Spencer Italia S.r.l. Sala Baganza (PR) Italia Tel. +39.0521.541111 Fax +39.0521.541222

www.spencer.it